

DALLA RICERCA ALLA CREAZIONE D'IMPRESA

Il primo spin-off INGV
SPACEARTH TECHNOLOGY S.r.l.

Lucilla Alfonsi⁽¹⁾, Luca Spogli^(1,2), Vincenzo Romano^(1,2), Vittorio Cannas⁽²⁾, Giuditta Marinaro^(1,2), Stefano Urbini^(1,2)

¹Istituto Nazionale di Geofisica e Vulcanologia

²SpacEarth Technology s.r.l.

info@spacearth.net – www.spacearth.net

III Congresso
Nazionale ANFeA
27-28/11/2015



Istituto Nazionale di
Geofisica e Vulcanologia



INGV spin-off
SPACEARTH
TECHNOLOGY

Il primo spin-off INGV SPACEARTH TECHNOLOGY S.r.l.

DA DOVE NASCIAMO

- Il trasferimento tecnologico si può fare davvero?
- Si può creare nuovo lavoro per fare ricerca?
- Leggi nazionali e regolamenti INGV
 - Istituti di ricerca come incubatori

III Congresso
Nazionale ANFeA
27-28/11/2015



Istituto Nazionale di
Geofisica e Vulcanologia



INGV spin-off
SPACEARTH
TECHNOLOGY

Il primo spin-off INGV SPACEARTH TECHNOLOGY S.r.l.

LA NOSTRA IDEA DI AZIENDA

- PMI
- Reti di aziende
- Regione, ASI, MISE, ESA
- H2020
- SME instrument

- Stage
- Eventi
- Scuole
- Collaborazioni con Università

III Congresso Nazionale ANFeA
27-28/11/2015



- Trasferimento tecnologico
- Ricerca e Sviluppo
- Brevettazione
- Ingegnerizzazione
- Commercializzazione

- Partecipazione a progetti
- Richieste da aziende



Istituto Nazionale di
Geofisica e Vulcanologia



INGV spin-off
SPACEARTH
TECHNOLOGY

LA NOSTRA IDEA DI AZIENDA
BUSINESS UNIT



Per ogni BU
vengono identificati
dei prodotti da
trasferimento
tecnologico

III Congresso
Nazionale ANFeA
27-28/11/2015



Istituto Nazionale di
Geofisica e Vulcanologia



INGV spin-off
SPACE EARTH
TECHNOLOGY

I NOSTRI PRIMI PRODOTTI BUSINESS UNIT HF RADAR



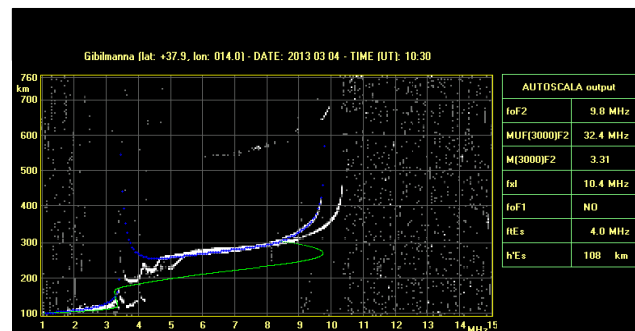
TX Board



Ionosonda AIS-INGV



Main Unit

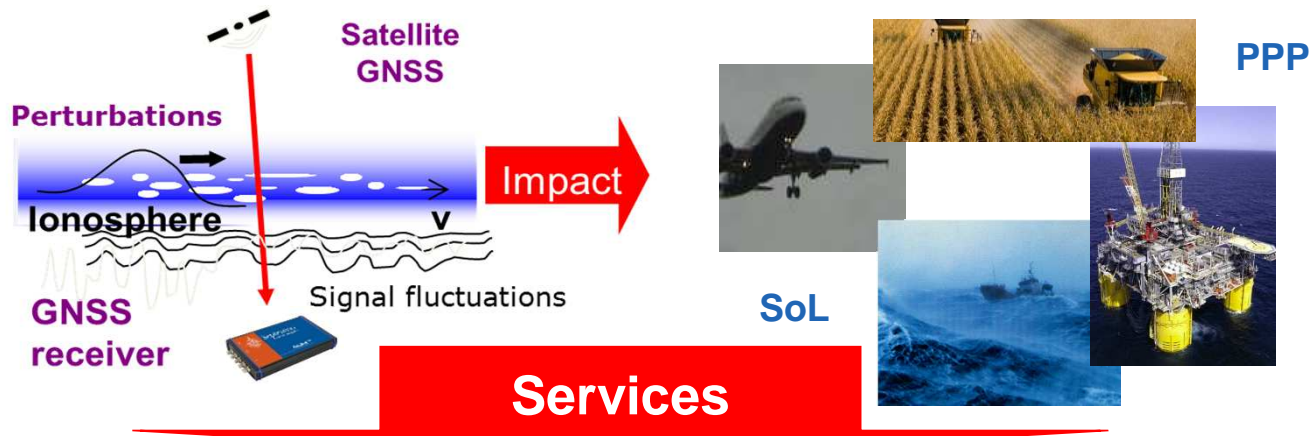


Istituto Nazionale di
Geofisica e Vulcanologia

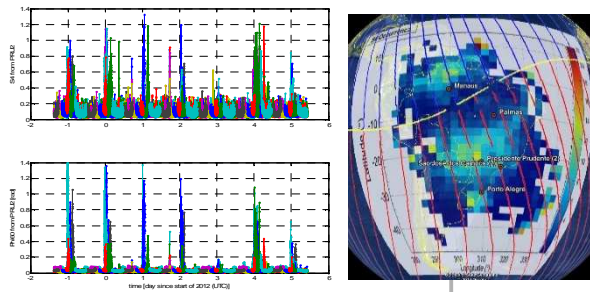


INGV spin-off
SPACEARTH
TECHNOLOGY

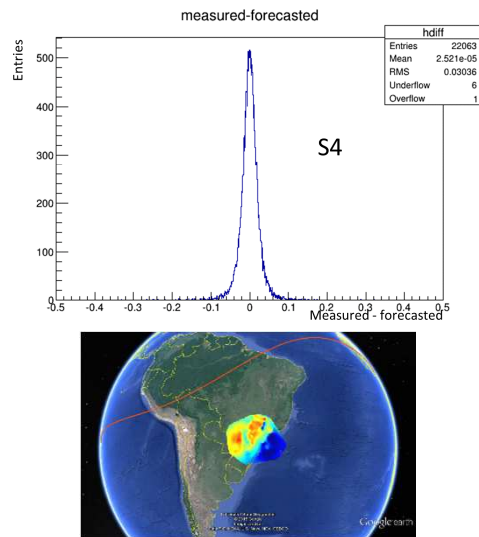
I NOSTRI PRIMI PRODOTTI BUSINESS UNIT NAVIGAZIONE SATELLITARE



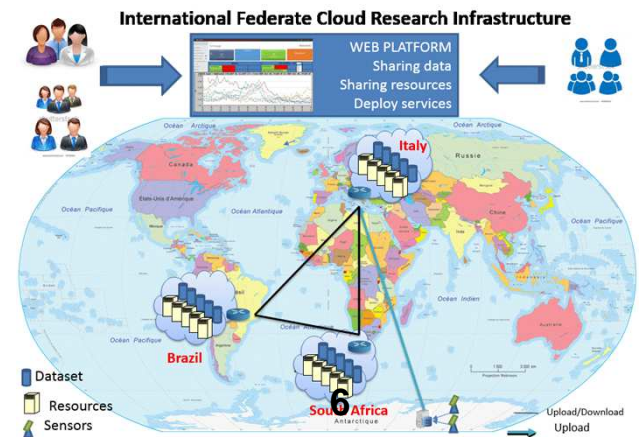
Software tools



Forecasting patent



ICT infrastructure



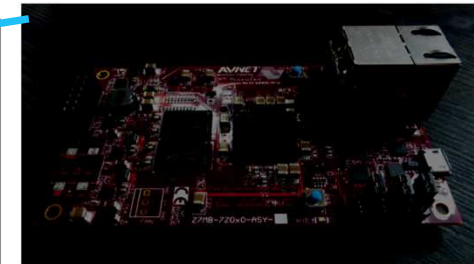
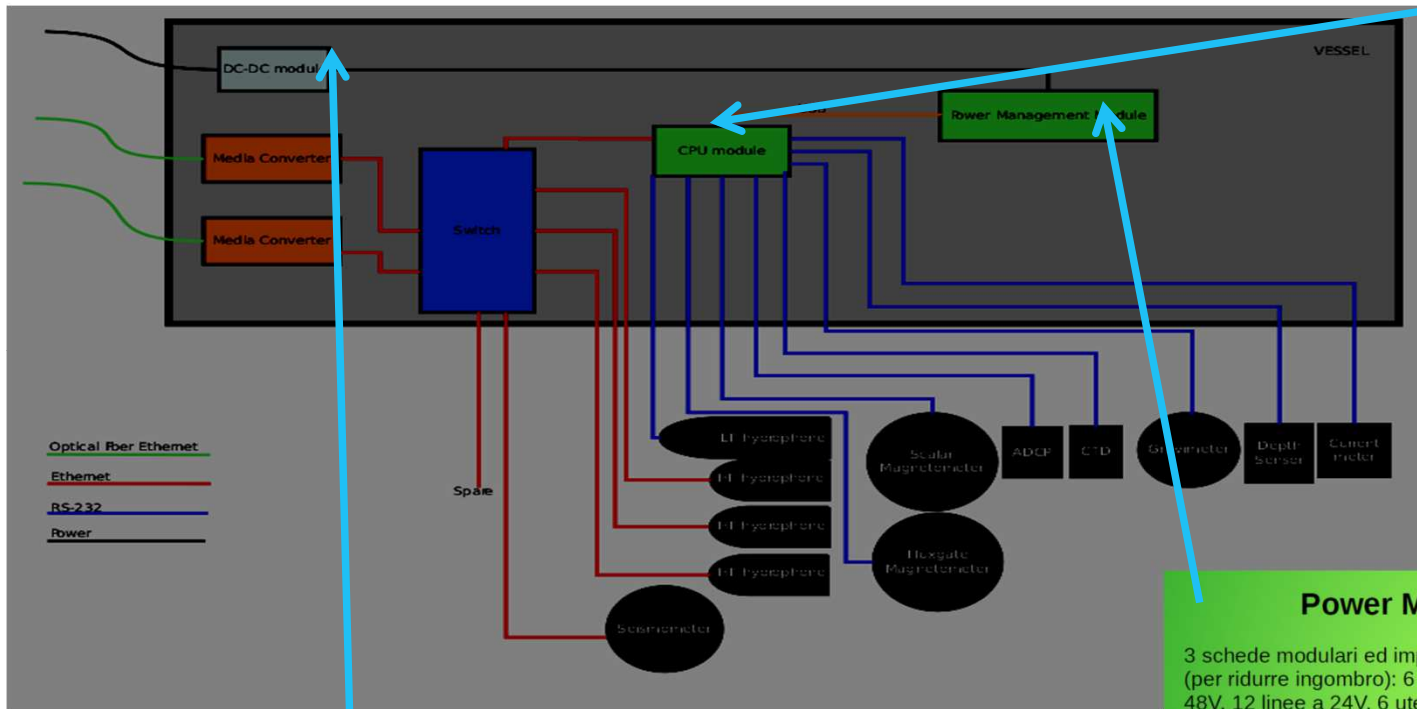
III Congresso
Nazionale ANFeA
27-28/11/2015

Istituto Nazionale di
Geofisica e Vulcanologia

INGV spin-off
SPACEARTH
TECHNOLOGY

I NOSTRI PRIMI PRODOTTI BUSINESS UNIT MONITORAGGIO MARINO

Dispositivi di acquisizione dati e di controllo per osservatorio di fondo mare



CPU Module
Microzed board (Xilinx
FPGA, ARM9, Linux
OS) + digital I/F board



DC-DC module
Vicor DC-DC arrays

Power Management Module

3 schede modulari ed impilabili (per ridurre ingombro): 6 utenze a 48V, 12 linee a 24V, 6 utenze 12V lines, 4 utenze a 5V. Interruttori e protezione da sovracorrenti su ciascuna utenza.

CPU Arduino Mega per il controllo degli interruttori, monitoraggio di tensione e corrente di linea e apertura automatica (parametri configurabili a *run-time*) in caso di malfunzionamenti.

COLLABORAZIONE CON RETI DI IMPRESE

Rete ATEN IS

Da luglio 2015, SET è membro della Rete ATEN IS (Advanced Technology Extended Network Integrated Systems) <http://www.atenis.it/>

ATEN IS è stata costituita il 25 novembre 2013 e attualmente conta 16 Società e 2 Enti Istituzionali del Settore Aerospazio e Difesa nel Lazio. Il fatturato complessivo è di circa 150 ML di Euro e 500 dipendenti

Obiettivi principali della Rete ATEN IS sono:

- Integrazione delle tecnologie delle singole PMI per creare prodotti a più alto valore aggiunto indirizzati direttamente ai clienti finali
- Crescita del fatturato delle PMI
- Internazionalizzazione del mercato

E' in fase di redazione un progetto che coinvolge SET e altre imprese della rete nel settore del telerilevamento per la prevenzione del rischio idrogeologico nella Regione Lazio

Altri progetti sono in corso di definizione in funzione dei bandi regionali

Accordo per la commercializzazione della Ionosonda

**III Congresso
Nazionale ANFeA
27-28/11/2015**



Istituto Nazionale di
Geofisica e Vulcanologia



INGV spin-off
SPACEARTH
TECHNOLOGY

COLLABORAZIONE CON RETI DI IMPRESE

Associazione LAZIO CONNECT

INGV e SET partecipano all'Associazione LAZIO CONNECT che è stata istituita in collaborazione con le associazioni di categoria rappresentative delle realtà industriali dell'aerospazio.

L'Associazione Lazio Connect è nata con lo scopo di:

1. supportare i processi di collaborazione e/o aggregazione tra grandi imprese e PMI
2. supportare il sistema della ricerca nella compagine industriale laziale
3. generare business addizionale attraverso la riduzione dei fattori che impediscono la collaborazione delle imprese del Lazio.

L'Associazione Lazio Connect:

- conta 40 soci rappresentativi di PMI, Grandi Imprese e Organismi di ricerca del Lazio;
- Collabora con una fitta rete di cluster aerospaziali internazionali

SET usufruisce dei servizi della Associazione (collaborazione con grandi clienti e attività di brokerage e networking)

**III Congresso
Nazionale ANFeA
27-28/11/2015**



Istituto Nazionale di
Geofisica e Vulcanologia



INGV spin-off
SPACEARTH
TECHNOLOGY

LA PARTECIPAZIONE DELL'INGV ALLO SPIN-OFF

- INGV detiene il 20% delle quote sociali
- INGV nomina un componente nel CdA della società.
- Convenzione per l'utilizzo degli spazi, laboratori, risorse di calcolo, software, dati, strumenti.
- Convenzione per l'utilizzo dei brevetti e risultati della ricerca.
- Consulenze da parte dei dipendenti per svolgere attività specifiche (R&S e formazione).
- Partecipazione congiunta in futuri progetti.

III Congresso
Nazionale ANFeA
27-28/11/2015



Istituto Nazionale di
Geofisica e Vulcanologia



INGV spin-off
SPACEARTH
TECHNOLOGY

I RISULTATI CONSEGUITI NEL PRIMO ANNO DI ATTIVITÀ

GESTIONE E PROMOZIONE

- Creazione di strumenti di promozione e comunicazione (web, flyer, biglietti da visita)
- Mappatura tecnico/commerciale dei prodotti e servizi
- Intelligence sui bandi regionali, nazionali ed europei
- Partecipazione ad eventi di promozione aziendale
- Relazioni con aziende e reti di aziende

COMMERCIALIZZAZIONE

- Commercializzazione di una ionosonda
- Contratto per sviluppo software di analisi di dati ionosferici a Telespazio nell'ambito del progetto SESAR di Eurocontrol per migliorare i sistemi di controllo del traffico aereo

**III Congresso
Nazionale ANFeA
27-28/11/2015**

RICERCA E SVILUPPO

- Collaborazioni aziendali per avviare l'industrializzazione della ionosonda
- Domanda di Brevetto n. 102015000015809 «Metodo per la previsione dei parametri ionosferici di contenuto totale elettronico e/o scintillazione»
- Partecipazione al progetto H2020 EMSOdev nelle attività di realizzazione di dispositivi elettronici e dell'infrastruttura di gestione dei dati

RISORSE UMANE

- Assunzione a tempo determinato di due giovani tesisti INGV
- Conversione a tempo indeterminato di uno dei due contratti
- Sostegno di 6 mesi per il contratto di un ricercatore INGV



Istituto Nazionale di
Geofisica e Vulcanologia



INGV spin-off
SPACEARTH
TECHNOLOGY



www.spacearth.net – info@spacearth.net

III Congresso
Nazionale ANFeA
27-28/11/2015



Istituto Nazionale di
Geofisica e Vulcanologia



INGV spin-off
SPACEARTH
TECHNOLOGY